

Российская Федерация
Тюменская область
Ханты- Мансийский автономный округ – Югра
ОБЩЕСТВО С ОГРАНИЧЕННОЙ ОТВЕТСТВЕННОСТЬЮ
«ГражданПроектСтрой»
г. Нижневартовск
Свидетельство № 0764.02-2016-8603213853-П-192 от 29 августа 2016 г.

ОБЪЕКТ № 0041-16

Экз. № /
Арх. № 941

«Жилой дом»

Адрес: г.Нижневартовск, ул. Геологов,19 Б

0041-16-АР

ПРОЕКТНАЯ ДОКУМЕНТАЦИЯ

Раздел 3. Архитектурные решения

ТОМ 3

Российская Федерация
Тюменская область
Ханты- Мансийский автономный округ – Югра
ОБЩЕСТВО С ОГРАНИЧЕННОЙ ОТВЕТСТВЕННОСТЬЮ
«ГражданПроектСтрой»
г. Нижневартовск
Свидетельство № 0764.02-2016-8603213853-П-192 от 29 августа 2016 г.

ОБЪЕКТ № 0041-16

Экз. № /
Арх. № 941

«Жилой дом»
Адрес: г.Нижневартовск, ул. Геологов,19 Б

0041-16-АР

ПРОЕКТНАЯ ДОКУМЕНТАЦИЯ

Раздел 3. Архитектурные решения

ТОМ 3

Генеральный директор



Бадретдинова К.С.

2016

Взам. инв. №	
Подл. и дата	
Инв. № подл	

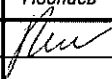
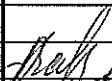
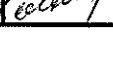
СОДЕРЖАНИЕ ТОМА 3

Обозначение	Наименование	Примечание
0041-16-АР С	Содержание тома 3	
0041-16-СП	Состав проектной документации	
0041-16-АР.ТЧ	Текстовая часть	
0041-16-АР.ГЧ	Графическая часть	
	Лист 1. Графические приложения	
	Лист 2. План на отм.0.000	
	Лист 3. План на отметке 3,000	
	Лист 4. План на отметке 6,000	
	Лист 5. Фасад А-Г, Фасад Г-А	
	Лист 6. Фасад 1-3, Фасад 3-1	
	Лист 7. Разрез 1-1	

Взам. инв. №

Подп. и дата

Инв. № подл

Изм	Кол.уч	Лист	Недок.	Подпись	Дата
Разработал	Ракул				09.16
Н. Контроль	Валидова				09.16
ГИП	Бадретдинова				09.16

0041-16-АР С

Содержание тома 3

Стадия	Лист	Листов
П		1
ООО «ГражданПроектСтрой»		

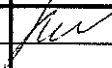
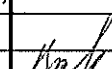
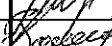
СОСТАВ ПРОЕКТНОЙ ДОКУМЕНТАЦИИ

Номер тома	Обозначение	Наименование	Примечание
1	0041-16-ПЗ	Раздел 1 «Пояснительная записка»	
2	0041-16-ПЗУ	Раздел 2 «Схема планировочной организации земельного участка»	
3	0041-16-АР	Раздел 3 «Архитектурные решения»	

Взам. инв. №

Подп. и дата

Инв. № подл

Изм	Кол.уч	Лист	Издок.	Подпись	Дата
Разработал	Ракул				09.16
Н. Контроль	В.Алидова				09.16
ГИП	Бадретдинова				09.16

0041-16-СП

Состав проектной
документации

Стадия	Лист	Листов
П		1

ООО «ГражданПроектСтрой»

ТЕКСТОВАЯ ЧАСТЬ

ОГЛАВЛЕНИЕ

А. ОПИСАНИЕ И ОБОСНОВАНИЕ ВНЕШНЕГО И ВНУТРЕННЕГО ВИДА ОБЪЕКТА КАПИТАЛЬНОГО СТРОИТЕЛЬСТВА, ЕГО ПРОСТРАНСТВЕННОЙ, ПЛАНИРОВОЧНОЙ И ФУНКЦИОНАЛЬНОЙ ОРГАНИЗАЦИИ	5
Б. ОБОСНОВАНИЕ ПРИНЯТЫХ ОБЪЕМНО-ПРОСТРАНСТВЕННЫХ И АРХИТЕКТУРНО-ХУДОЖЕСТВЕННЫХ РЕШЕНИЙ, В ТОМ ЧИСЛЕ В ЧАСТИ СОБЛЮДЕНИЯ ПРЕДЕЛЬНЫХ ПАРАМЕТРОВ РАЗРЕШЕННОГО СТРОИТЕЛЬСТВА ОБЪЕКТА КАПИТАЛЬНОГО СТРОИТЕЛЬСТВА ...	5
В. ОПИСАНИЕ И ОБОСНОВАНИЕ ИСПОЛЬЗОВАННЫХ КОМПОЗИЦИОННЫХ ПРИЕМОВ ПРИ ОФОРМЛЕНИИ ФАСАДОВ И ИНТЕРЬЕРОВ ОБЪЕКТА КАПИТАЛЬНОГО СТРОИТЕЛЬСТВА	5
Г. ОПИСАНИЕ РЕШЕНИЙ ПО ОТДЕЛКИ ПОМЕЩЕНИЙ ОСНОВНОГО, ВСПОМОГАТЕЛЬНОГО, ОБСЛУЖИВАЮЩЕГО И ТЕХНИЧЕСКОГО НАЗНАЧЕНИЯ	6
Д. ОПИСАНИЕ АРХИТЕКТУРНЫХ РЕШЕНИЙ, ОБЕСПЕЧИВАЮЩИХ ЕСТЕСТВЕННОЕ ОСВЕЩЕНИЕ ПОМЕЩЕНИЙ С ПОСТОЯННЫМ ПРЕБЫВАНИЕМ ЛЮДЕЙ	6
Е. ОПИСАНИЕ АРХИТЕКТУРНО-СТРОИТЕЛЬНЫХ МЕРОПРИЯТИЙ, ОБЕСПЕЧИВАЮЩИХ ЗАЩИТУ ПОМЕЩЕНИЙ ОТ ШУМА, ВИБРАЦИИ И ДРУГИХ ВОЗДЕЙСТВИЙ	6
Ж. ОПИСАНИЕ РЕШЕНИЙ ПО СВЕТООГРАЖДЕНИЮ ОБЪЕКТА, ОБЕСПЕЧИВАЮЩИХ БЕЗОПАСНОСТЬ ПОЛЕТА ВОЗДУШНЫХ СУДОВ (ПРИ НЕОБХОДИМОСТИ)	6
3. ОПИСАНИЕ РЕШЕНИЙ ПО ДЕКОРАТИВНО-ХУДОЖЕСТВЕННОЙ И ЦВЕТОВОЙ ОТДЕЛКЕ ИНТЕРЬЕРОВ – ДЛЯ ОБЪЕКТОВ НЕПРОИЗВОДСТВЕННОГО НАЗНАЧЕНИЯ	6

Име. № подл	Подп. и дата	Взам. инв. №	0041-16-АР.ТЧ								
			Изм	Кол.уч	Лист	Надок.	Подпись	Дата			
Име. № подл	Подп. и дата	Взам. инв. №	Разработал	Ракул			09.16	Архитектурные решения	Стадия	Лист	Листов
									П	1	
			Н. Контроль	Валидова			09.16		ООО «ГражданПроектСтрой»		
			ГИП	Бадретдинова			09.16				

А. ОПИСАНИЕ И ОБОСНОВАНИЕ ВНЕШНЕГО И ВНУТРЕННЕГО ВИДА ОБЪЕКТА КАПИТАЛЬНОГО СТРОИТЕЛЬСТВА, ЕГО ПРОСТРАНСТВЕННОЙ, ПЛАНИРОВОЧНОЙ И ФУНКЦИОНАЛЬНОЙ ОРГАНИЗАЦИИ

Проектная документация «Жилой дом». Адрес: г.Нижневартовск, ул. Геологов, 19 Б, разработана на основании задания на проектирование.

Здание «Жилой дом» прямоугольное в плане с размерами в осях 11,7х11,8 м. Проектируемое здание трехэтажное. На первом этаже размещены: спальня, гардероб, сауна, тех.помещение, прихожая-холл, сан. узел, бойлерная, гостиная, кухня. На втором этаже: тех.помещение, спальня, сан. узел, коридор. На третьем этаже: комнаты, сан. узел.

Технико-экономические показатели:

Степень огнестойкости здания - III;

Количество надземных этажей – 3

Общая площадь - 399,6 м²

Площадь застройки – 161,0 м²;

Строительный объем здания- 1465,0 м³;

Класс функциональной пожарной опасности:

- Ф 1 (по ФЗ 123 «Технический регламент о требованиях пожарной безопасности).

Отметка 0.000 принята условно и соответствует уровню пола первого этажа здания.

Б. ОБОСНОВАНИЕ ПРИНЯТЫХ ОБЪЕМНО-ПРОСТРАНСТВЕННЫХ И АРХИТЕКТУРНО-ХУДОЖЕСТВЕННЫХ РЕШЕНИЙ, В ТОМ ЧИСЛЕ В ЧАСТИ СОБЛЮДЕНИЯ ПРЕДЕЛЬНЫХ ПАРАМЕТРОВ РАЗРЕШЕННОГО СТРОИТЕЛЬСТВА ОБЪЕКТА КАПИТАЛЬНОГО СТРОИТЕЛЬСТВА

Проектная документация «Жилой дом» разработана в соответствии с:

- требованиями ГПЗУ;
- СП 118.13330.2012 «Общественные здания и сооружения»;
- задания на проектирование;
- действующих санитарно-гигиенических норм, техническими условиями и в соответствии со смежными частями проекта.

Здание запроектировано в отведенных границах земельного участка, по высоте не превышает допустимых норм.

В. ОПИСАНИЕ И ОБОСНОВАНИЕ ИСПОЛЬЗОВАННЫХ КОМПОЗИЦИОННЫХ ПРИЕМОВ ПРИ ОФОРМЛЕНИИ ФАСАДОВ И ИНТЕРЬЕРОВ ОБЪЕКТА КАПИТАЛЬНОГО СТРОИТЕЛЬСТВА

Внешний вид здания обусловлена его функциональным назначением, месторасположением, а так же оптимальным экономически оправданным вариантом выбора облицовочных материалов для реконструкции здания.

Интерьеры в данном проекте не разрабатывались.

Взам. инв. №

Подп. и дата

Инв. № подл

Изм.	Кол.уч	Лист	Надок.	Подп.	Дата

0041-16-АР.ТЧ

Лист

Г. ОПИСАНИЕ РЕШЕНИЙ ПО ОТДЕЛКИ ПОМЕЩЕНИЙ ОСНОВНОГО, ВСПОМОГАТЕЛЬНОГО, ОБСЛУЖИВАЮЩЕГО И ТЕХНИЧЕСКОГО НАЗНАЧЕНИЯ

Отделка стен помещений –штукатурка, окраска водоземulsionной краской.

Потолки – окраска масляной краской, натяжной потолок.

Д. ОПИСАНИЕ АРХИТЕКТУРНЫХ РЕШЕНИЙ, ОБЕСПЕЧИВАЮЩИХ ЕСТЕСТВЕННОЕ ОСВЕЩЕНИЕ ПОМЕЩЕНИЙ С ПОСТОЯННЫМ ПРЕБЫВАНИЕМ ЛЮДЕЙ

Помещения, с постоянным пребыванием людей, запроектированы с естественным освещением через оконные проемы в наружных стенах. Окна расположены на всех фасадах. Форма окон принята прямоугольной, размеры окон обеспечивают достаточную освещенность в течении светового дня.

Е. ОПИСАНИЕ АРХИТЕКТУРНО-СТРОИТЕЛЬНЫХ МЕРОПРИЯТИЙ, ОБЕСПЕЧИВАЮЩИХ ЗАЩИТУ ПОМЕЩЕНИЙ ОТ ШУМА, ВИБРАЦИИ И ДРУГИХ ВОЗДЕЙСТВИЙ

Защита от вибрации не требуется.

Ж. ОПИСАНИЕ РЕШЕНИЙ ПО СВЕТООГРАЖДЕНИЮ ОБЪЕКТА, ОБЕСПЕЧИВАЮЩИХ БЕЗОПАСНОСТЬ ПОЛЕТА ВОЗДУШНЫХ СУДОВ (ПРИ НЕОБХОДИМОСТИ)

Не требуется.

З. ОПИСАНИЕ РЕШЕНИЙ ПО ДЕКОРАТИВНО-ХУДОЖЕСТВЕННОЙ И ЦВЕТОВОЙ ОТДЕЛКЕ ИНТЕРЬЕРОВ – ДЛЯ ОБЪЕКТОВ НЕПРОИЗВОДСТВЕННОГО НАЗНАЧЕНИЯ

Разработка интерьеров заданием на проектирование не предусматривалась.

Изм. № подл. Подп. и дата. Взам. инв. №

Изм.	Кол.уч	Лист	Недок.	Подп.	Дата

0041-16-АР.ТЧ

Лист

Российская Федерация
Тюменская область
Ханты- Мансийский автономный округ – Югра
ОБЩЕСТВО С ОГРАНИЧЕННОЙ ОТВЕТСТВЕННОСТЬЮ
«ГражданПроектСтрой»
г. Нижневартовск

Свидетельство № 0764.02-2016-8603213853-П-192 от 29 августа 2016 г.

ОБЪЕКТ № 0041-16

Экз. № 1
Арх. № 941

«Жилой дом»

Адрес: г.Нижневартовск, ул. Геологов,19 Б

0041-16-АР

ПРОЕКТНАЯ ДОКУМЕНТАЦИЯ

Раздел 3. Архитектурные решения

ТОМ 3

ГРАФИЧЕСКИЕ ПРИЛОЖЕНИЯ

Генеральный директор

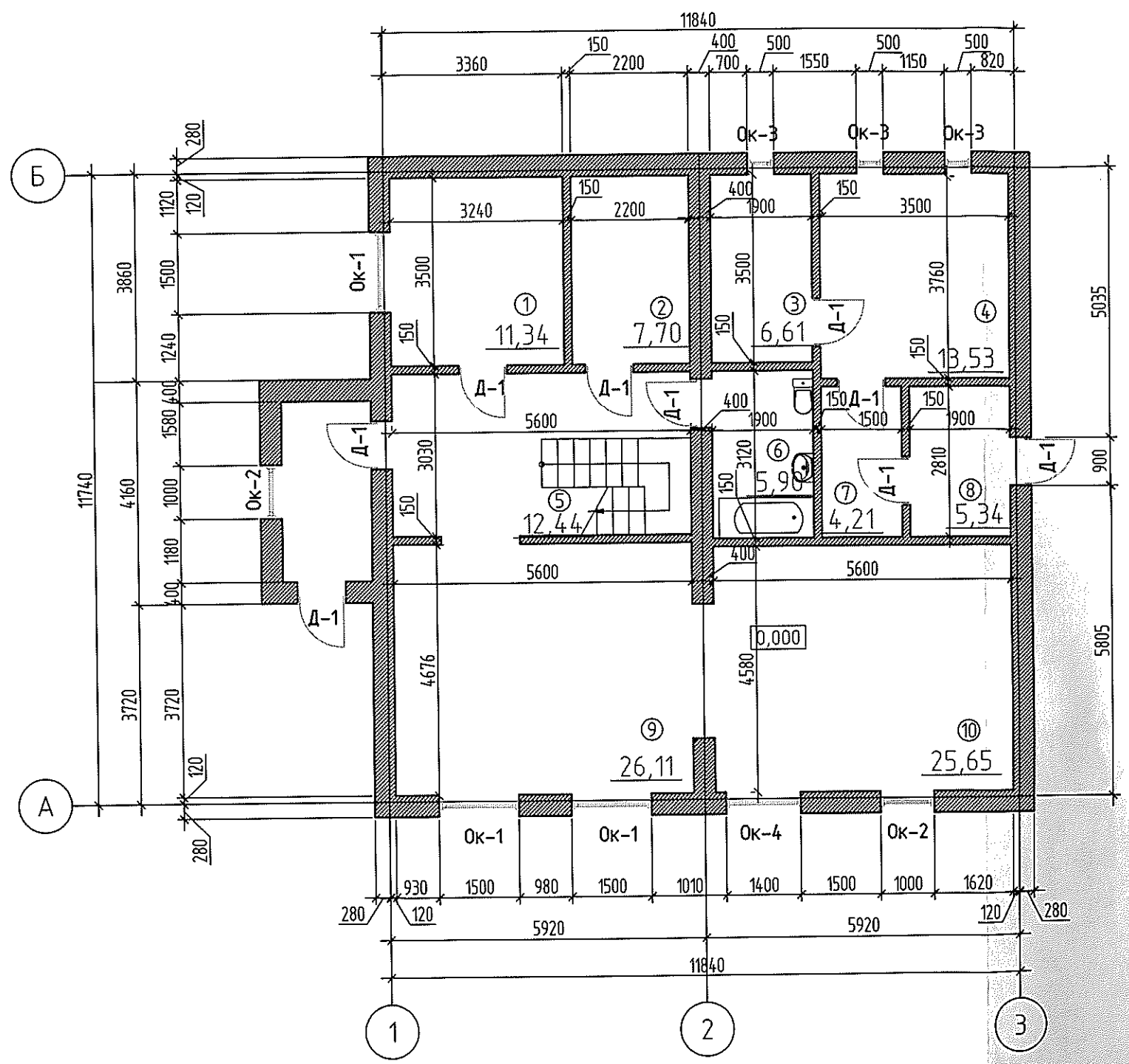


Бадретдинова К.С.

Бадретдинова К.С.

Взам. инв. №	Подп. и дата	0041-16-АР.ГЧ								
		Изм	Кол.уч	Лист	Недок.	Подпись	Дата			
Инв. № подл		Разработал	Ракуп		<i>Ракуп</i>	09.16	Графические приложения	Стадия	Лист	Листов
								П	1	7
		Н.Контроль	Валидова		<i>Валидова</i>	09.16		ООО «ГражданПроектСтрой»		
ГИП	Бадретдинова		<i>Бадретдинова</i>	09.16						

План 1-го этажа на отметке 0,000



Экспликация помещений

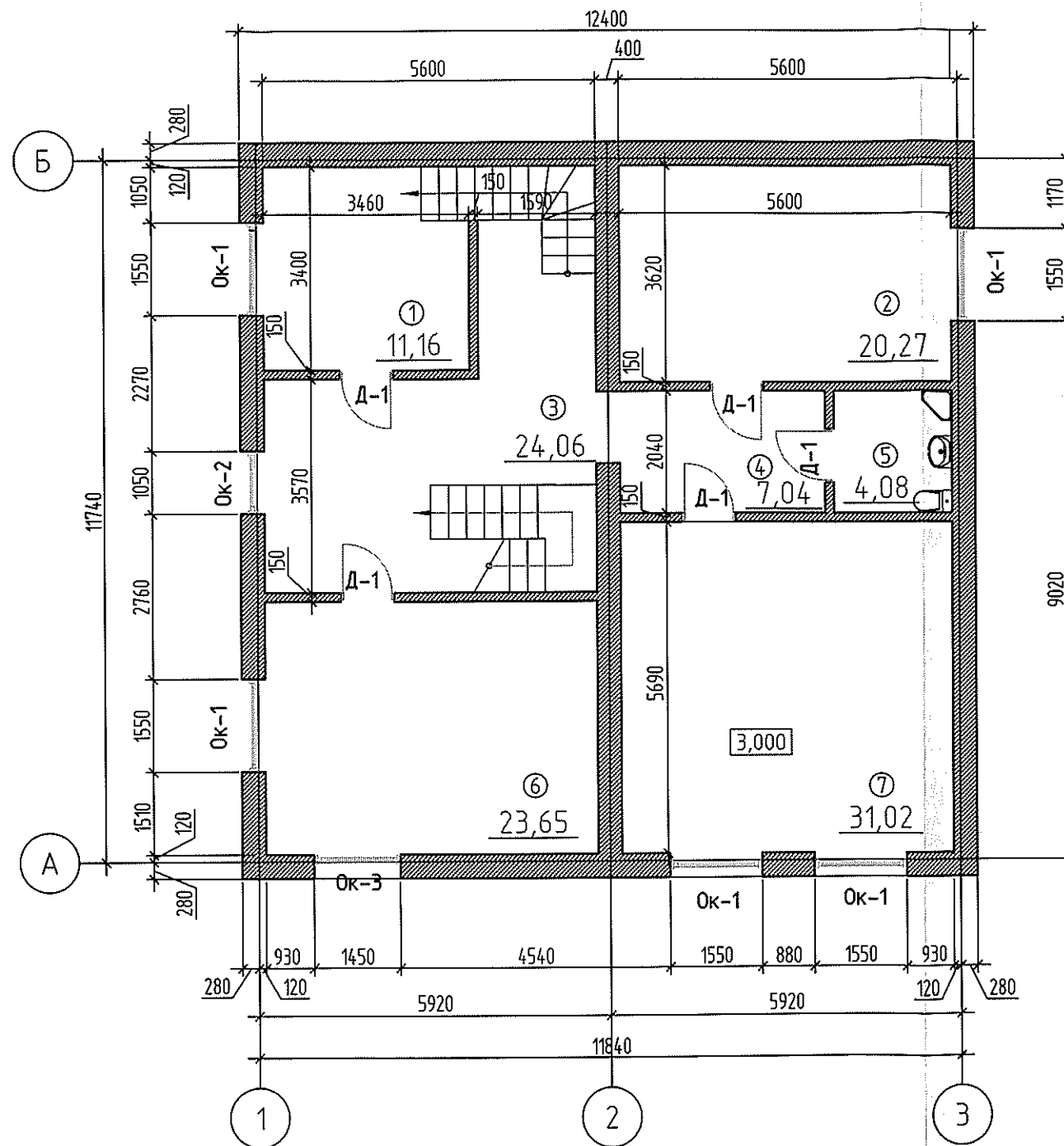
Номер помещения	Наименование	Площадь, м ²
1	Спальня	11,34
2	Гардероб	7,70
3	Сауна	6,61
4	Техническое помещение	13,53
5	Прихожая-холл	12,44
6	Санузел	5,90
7	Коридор	4,21
8	Бойлерная	5,34
9	Гостинная	26,11
10	Кухня	25,65
Итого		118,83

Согласовано

Инв. № подл. Подп. и дата Взам. инв. №

0041-16					
Жилой дом					
Адрес: г.Нижневартовск ул. Геологов, 19 Б.					
Изм.	Кол.уч.	Изм.	Ндоп.	Подп.	Дата
ГИП		Бадретдинова			09.16
Разраб.		Ракил			09.16
Н. контр.		Валидова			09.16
Жилой дом				Стадия	Лист
План 1-го этажа на отметке 0,000				П	2
				000 "ГражданПроектСтрой" г. Нижневартовск	

План 2-го этажа на отметке 3,000



Экспликация помещений

Номер помещения	Наименование	Площадь, м²
1	Тех.помещение	11,16
2	Спальня 1	20,27
3	Спальня 2	24,06
4	Коридор	7,04
5	Санузел	4,08
6	Спальня 3	23,65
7	Спальня 4	31,02
Итого		121,28

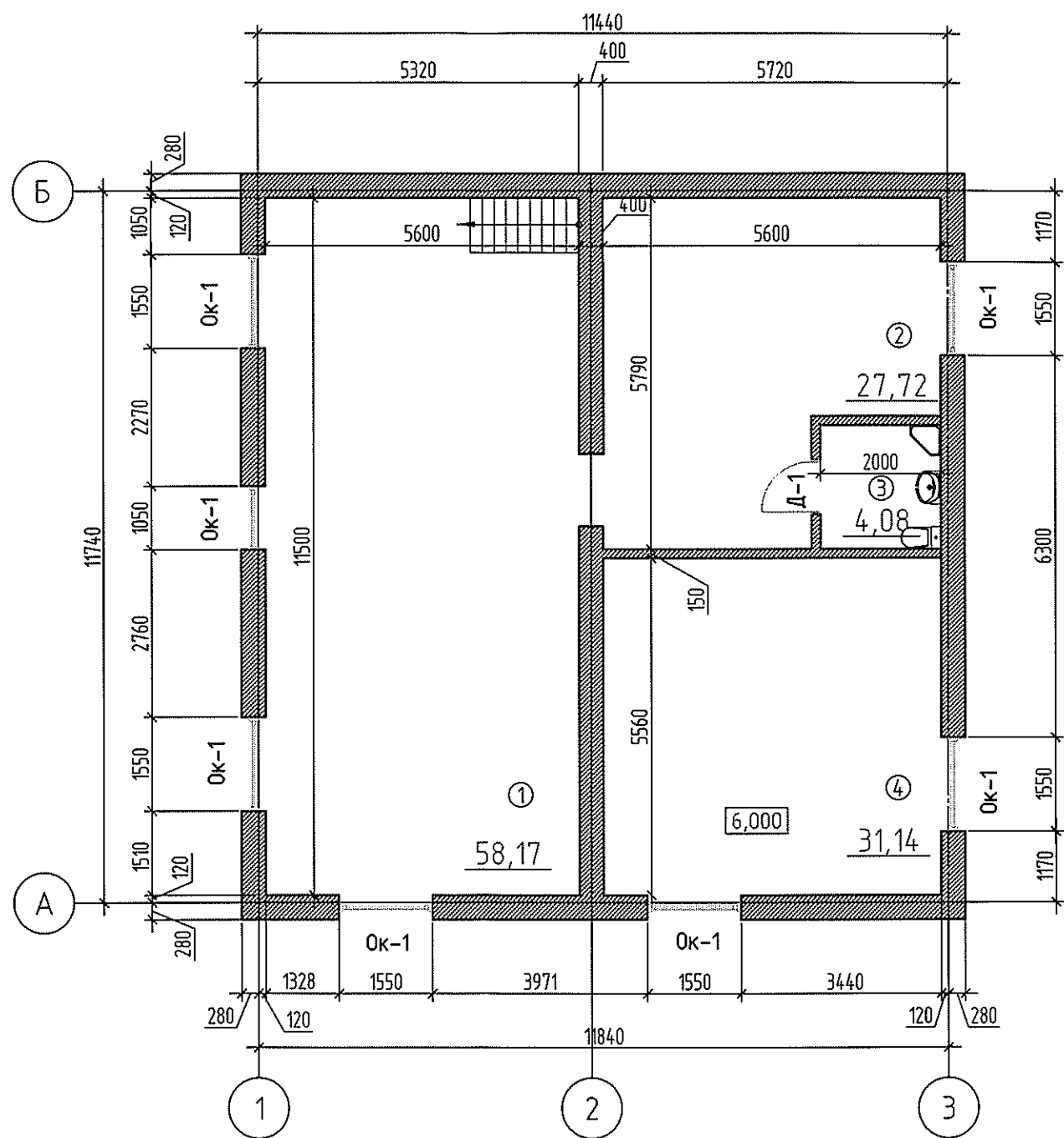
Согласовано

Инв. № подл. Подп. и дата. Взам. инв. №

0041-16					
Жилой дом					
Адрес: г.Нижневартовск ул. Геологов, 19 Б.					
Изм.	Кол.уч.	Изм.	№ док.	Подп.	Дата
ГИП		Бадретдинова		С.С.С.С.	09.16
Разраб.		Ракит		И.И.	09.16
Н. контр.		Валидова		В.В.	09.16
Жилой дом				Стадия	Лист
План 2-го этажа на отметке 3,000				п	3
				ООО "ГражданПроектСтрой"	
				г. Нижневартовск	

Копировал АЗ

План 3-го этажа на отметке 6,000



Экспликация помещений

Номер помеще-ния	Наименование	Площадь, м ²
1	Комната 1	58,17
2	Комната 2	27,72
3	Сан.узел	4,08
4	Комната 3	31,14
Итого		121,11

Согласовано

Взам. инв. №

Подп. и дата

Инв. № подл.

0041-16

Жилой дом
Адрес: г.Нижневартовск ул. Геологов, 19 Б.

Изм.	Кол.ч.	Изм.	№ док.	Подп.	Дата
ГИП		Бадретдинова			09.16
Разраб.		Ракул			09.16
Н. контр.		Валидова			09.16

Жилой дом

План 3-го этажа на отметке 6,000

Стадия	Лист	Листов
п	4	

ООО "ГражданПроектСтрой"
г. Нижневартовск

Копировал АЗ

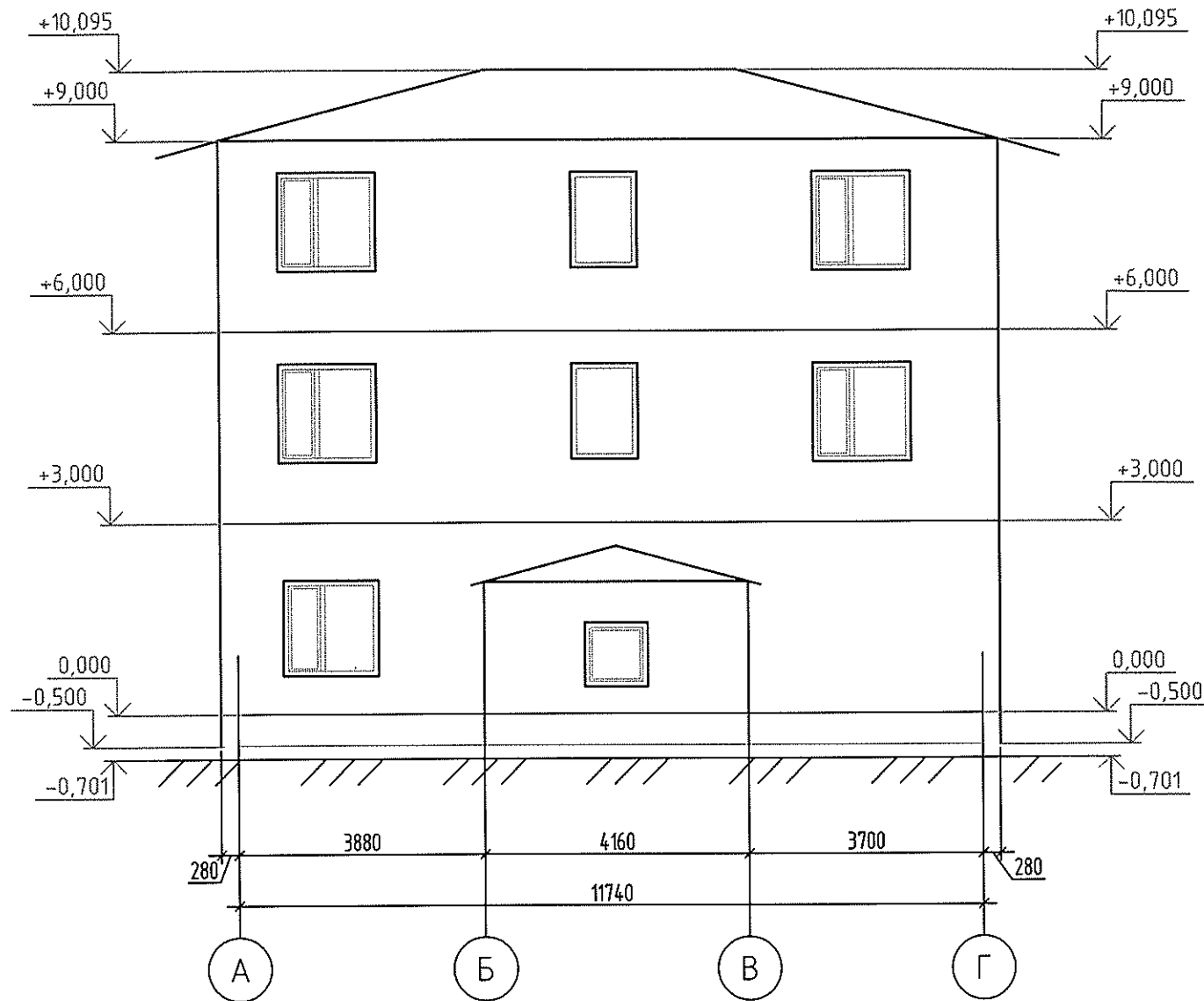
Согласовано

Взам. инв. №

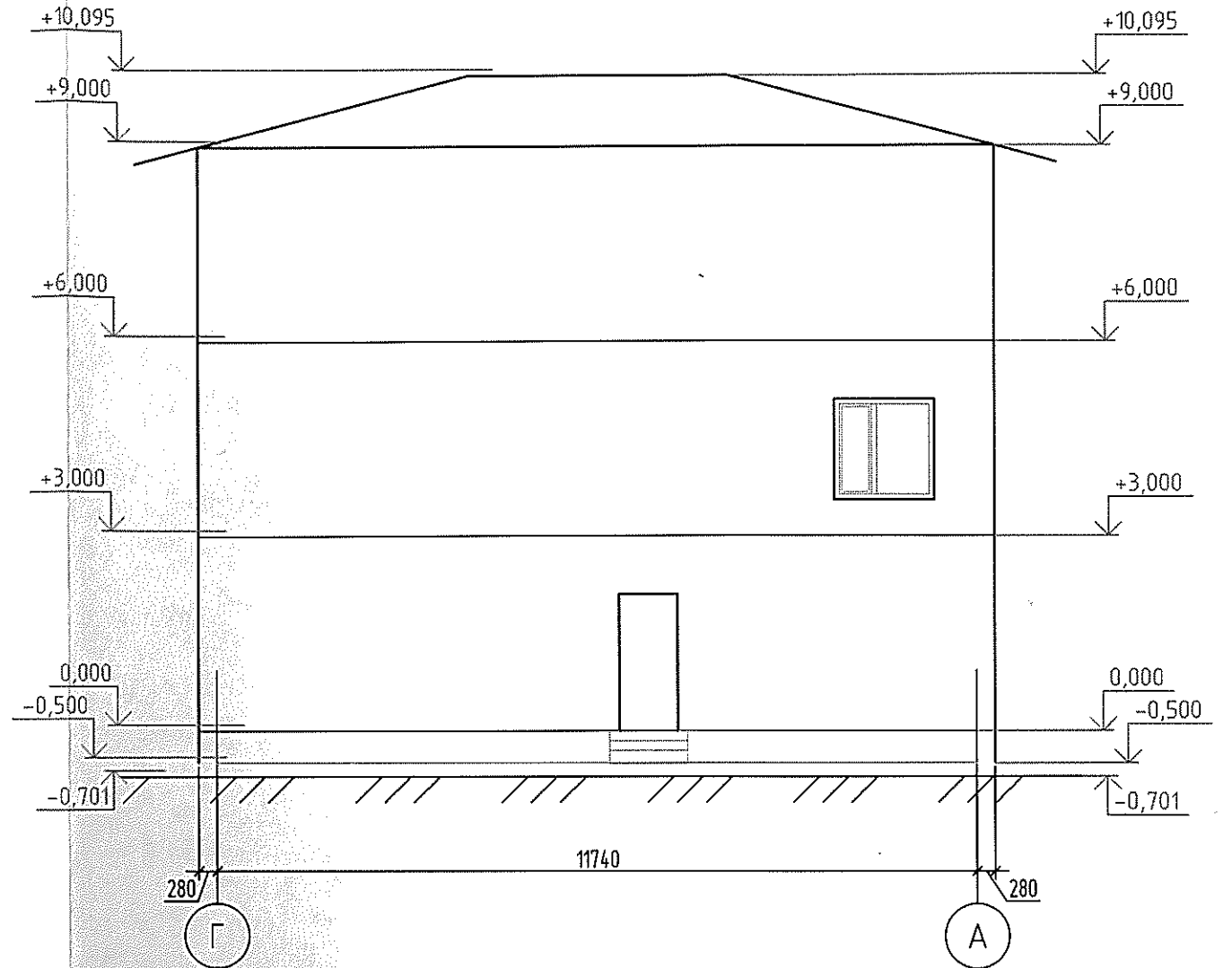
Подп. и дата

Инв. № подл.

Фасад А-Г



Фасад Г-А

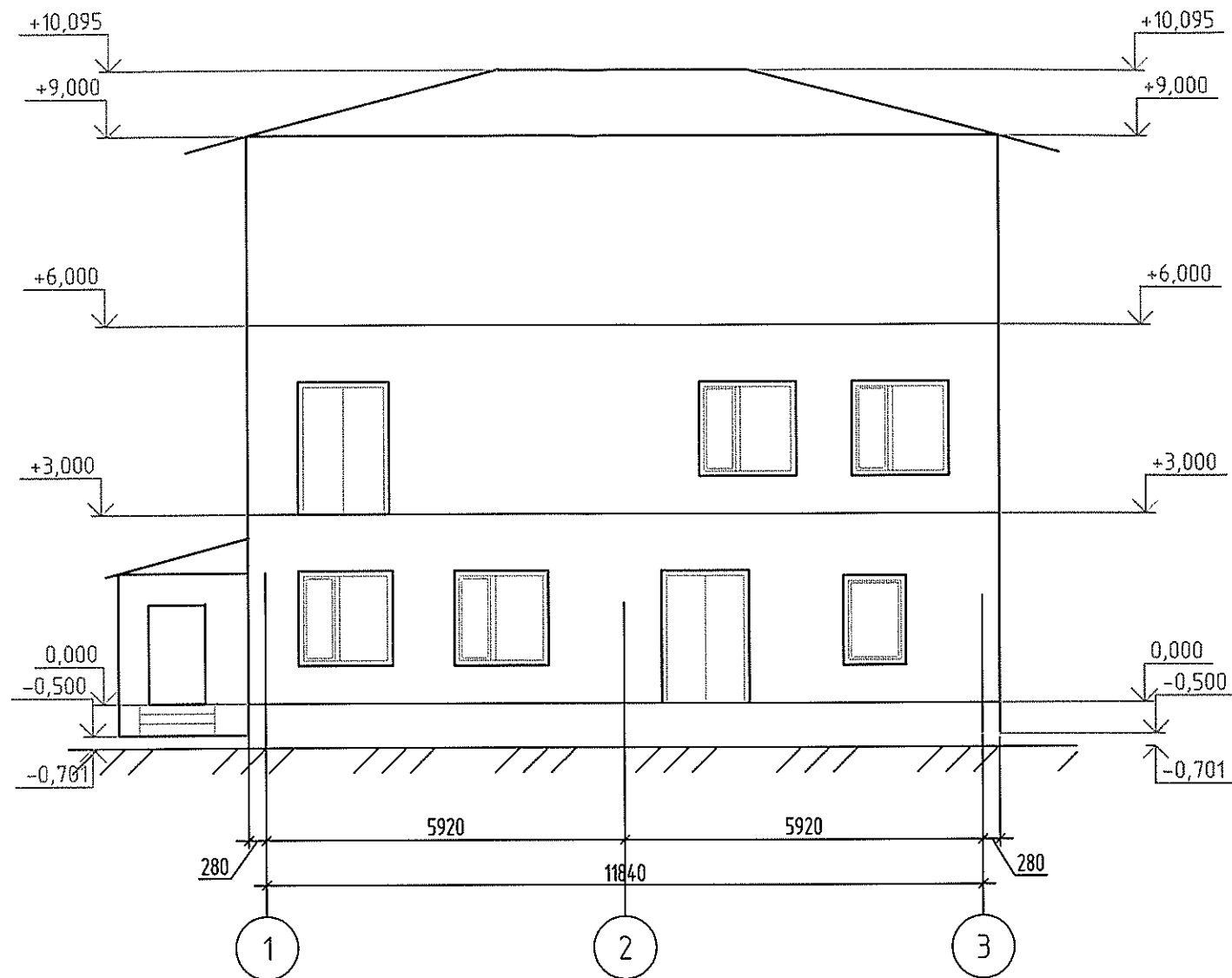


						0041-16			
						Жилой дом			
						Адрес: г.Нижневартовск ул. Геологов, 19 Б.			
Изм.	Кол.уч.	Изм.	№ док.	Подп.	Дата	Жилой дом	Стадия	Лист	Листов
ГИП		Бадретдинова			09.16		п	5	
Разраб.		Ракил			09.16				
Н. контр.		Валидова			09.16	Фасад А-Г, фасад Г-А	ООО "ГражданПроектСтрой"		
							г. Нижневартовск		

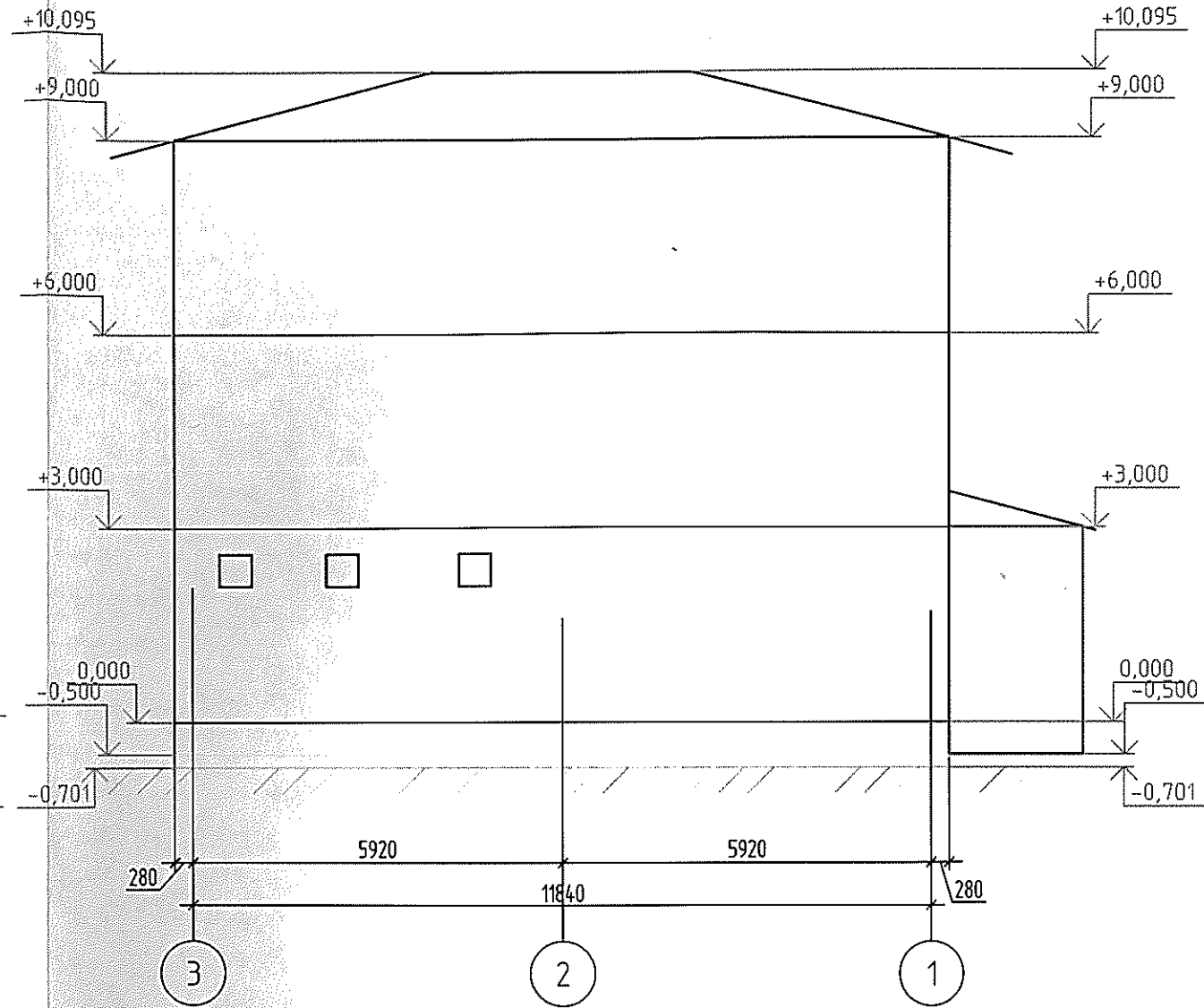
Согласовано

Инв. № подл. Подп. и дата Взам. инв. №

Фасад 1-3



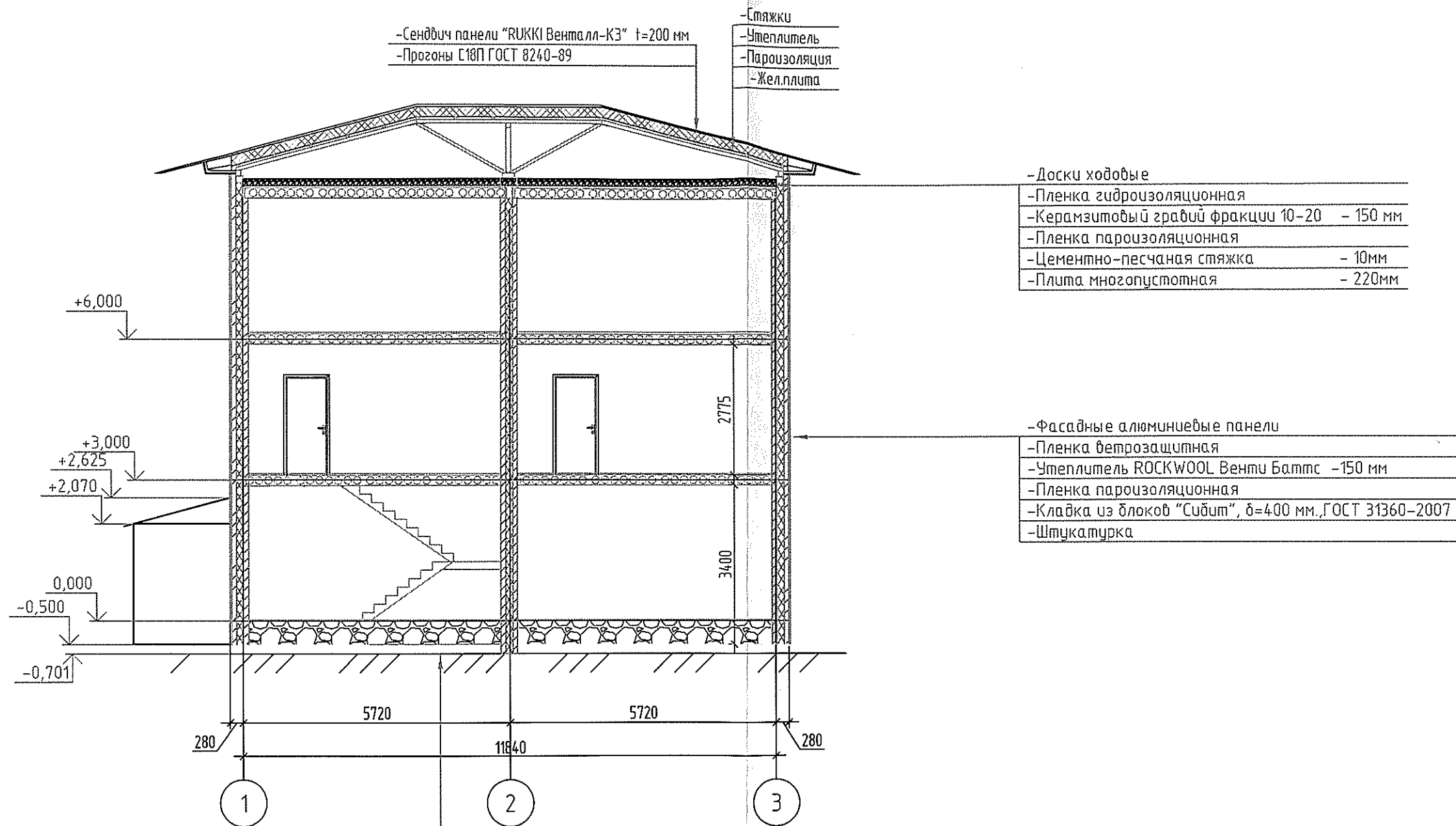
Фасад 3-1



						0041-16				
						Жилой дом				
						Адрес: г.Нижневартовск ул. Геологов, 19 Б.				
Изм.	Кол.уч.	Изм.	№ док.	Подп.	Дата	Жилой дом	Стадия	Лист	Листов	
ГИП		Бадретдинова		Гареев	09.16		П	6		
Разраб.		Ракил		Иванов	09.16					
Н. контр.		Валидова		Валидова	09.16	Фасад 1-3, фасад 3-1	ООО "ГражданПроектСтрой" г. Нижневартовск			

Копировал АЗ

Разрез 1-1



-Покрытие керамической плиткой	-10 мм
-Бетонная стяжка марки В15	-40 мм
-Пленка с напуском и склеенная внахлест	
-Утеплитель "ROCKWOOL STROPROC"	-150 мм
-Гидроизоляция (пленка)	
-Бетонный подстилающий слой	-100 мм
армированный сеткой ϕ 6 А-I с шагом 150x150 мм.	
-Утрамбованный слой песка	-150 мм
-Грунт основания	

						0041-16			
						Жилой дом			
						Адрес: г.Нижневартоск ул. Геологов, 19 Б.			
Изм.	Кол.уч.	Изм.	№ док.	Подп.	Дата	Жилой дом	Стадия	Лист	Листов
ГИП		Бадретдинова		<i>Бадретдинова</i>	09.16		п	7	
Разраб.		Рахул		<i>Рахул</i>	09.16				
Н. контр.		Валидова		<i>Валидова</i>	09.16	Фасад 1-3, фасад 3-1	ООО "ГражданПроектСтрой" г. Нижневартоск		